



第44期 第2四半期

MV中部通信

2016年3月1日▶2016年8月31日



マックスバリュ中部株式会社

証券コード：8171

ごあいさつ

株主の皆さまには、平素より格別のご高配を賜り誠にありがとうございます。
 当第2四半期連結累計期間(2016年3月1日から2016年8月31日まで)においては、企業収益や雇用・所得環境の改善が見られましたが、円高基調や中国をはじめとする新興国経済の減速等から、景気の先行きは不透明な状況で推移しました。

食品小売業界におきましては、個人消費の伸び悩みに加え、業種業態を越えた競争は激しさを増し、依然として厳しい経営環境が継続しました。

このような状況の中、当社は「ハレの日から普段使いまで、おいしい食卓をご提供する近くて便利なスーパーマーケット」を目指し、「『おいしい』でつながる。」をブランドメッセージとして、愛知・岐阜・三重・滋賀の店舗展開地域における更なるシェアアップと商品力の強化、収益構造の改革に取り組みました。

営業面では、7月に「マックスバリュ エクスプレス 天白植田店」(名古屋市天白区)を新規出店するとともに、9店舗で改装等を実施し、お客さまのニーズにお応えする商品の品揃えや設備の更新を行ないました。また、地域や季節の行事に対応した売場でのメニュー提案や品揃えに加え、平日は毎日お買い得にお買物いただける販促企画を実施、週末やハレの日には食卓に上がる機会が多い「焼肉・ステーキ」「刺身」「寿司」等、ごちそうメニューとなる高付加価値商品を品揃えし、お客さまの購買意欲を促進する売場づくりに注力しました。

以上の結果、当第2四半期連結累計期間の営業収益(売上高とその他の営業収入の合計)は890億21百万円(前年同期比2.7%増)、営業利益は20億36百万円(前年同期比78.8%増)、経常利益は20億41百万円(前年同期比79.5%増)、親会社株主に帰属する四半期純利益は10億52百万円(前年同期比713.7%増)と、2期連続の増収増益となり、営業収益・営業利益・経常利益・親会社株主に帰属する四半期純利益は、第2四半期連結累計期間としてはそれぞれ過去最高額となりました。

ここに、第44期第2四半期のご報告をさせていただくにあたり、株主の皆さまにおかれましては、今後とも一層のご支援を賜りますよう心からお願い申し上げます。

2016年10月



代表取締役社長
鈴木 芳知

2016年度上半期の概況

- **新規出店**
2016年7月 マックスバリュ エクスプレス 天白植田店(名古屋市天白区)
- **業態変更**
2016年6月 ザ・ビッグ エクスプレス甲南店(滋賀県甲賀市)
- **店舗リニューアル(活性化)**
マックスバリュ 8店舗
- **料金収納代行サービスで自動車税納付書による納税の取り扱いを開始しました。**
- **オーストラリア総領事を招き、オーストラリア産の皮ごと食べられるぶどうの試食販売を実施しました。**
- **三重県魚食リーダーによる調理実演イベントを開催しました。**

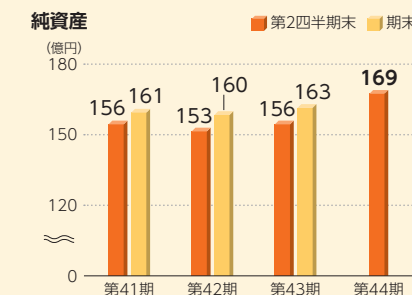
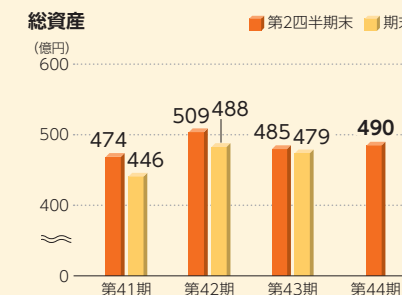
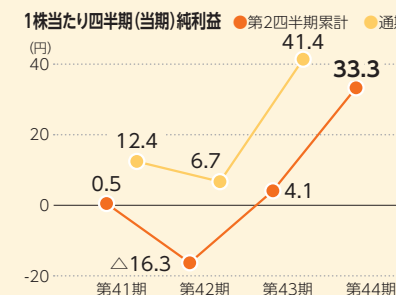
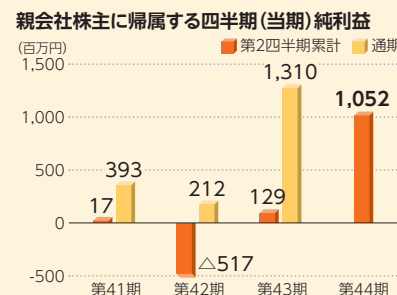
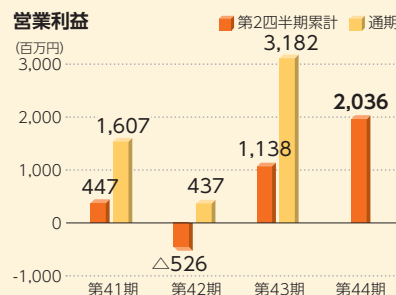


天白植田店外観



三重県魚食リーダー調理実演イベント

● 連結業績ハイライト



新規出店・ 店舗リニューアル

新規出店



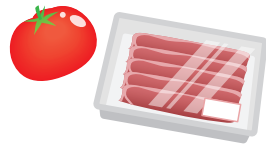
2016年
7月

マックスバリュ エクスプレス
天白植田店(名古屋市中白区)

『近くて便利!「安さ」「おいしさ」がギュッとつまったコンパクトなスーパーマーケット』をコンセプトに、少量からお買物いただけるバラ売りや食べきりサイズのご提案に加え、料金収納代行等のサービスも充実し、365日お客さまにご利用いただける地域に根ざした食品スーパーマーケットを目指します。

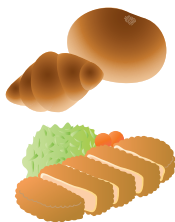
旬の生鮮食品を豊富に品揃え

旬の野菜や果物のほか、色とりどりのミニトマトが選べる「ミニトマトバイキング」、旬の鮮魚やお刺身、国産黒毛和牛や三河米豚などの銘柄肉も品揃えします。



おいしさにこだわったお惣菜やパン

味や材料などにこだわった「お弁当」「お寿司」のほか、ハンバーグやチキンステーキなどのメニューをお選びいただける「プチデリセレクト」など、人気の自社開発商品を取り揃えました。また、毎日の食卓に欠かせないパンは工場直送の焼き立てを品揃えします。



お買い物の合間にちょっと一息、イートインスペース

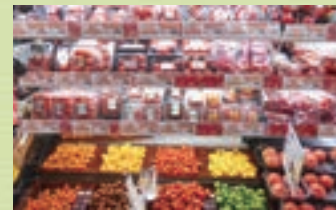
こだわりのコーヒー豆を使用し、本格的なドリップコーヒーをお楽しみいただける「イオンドリップ」のほか、コーヒーにぴったりの「ドーナツ」など、店内に設置のイートインスペースにてお召し上がりいただけます。



店舗
リニューアル

2016年3月

マックスバリュ大府店
(愛知県大府市)



2016年4月

マックスバリュ鷺方店
(三重県志摩市)



2016年3月

マックスバリュラパーク店
(三重県伊勢市)



2016年4月

マックスバリュ垂井店
(岐阜県不破郡垂井町)



2016年5月

マックスバリュ鈴鹿住吉店
(三重県鈴鹿市)



2016年6月

ザ・ビッグ エクスプレス甲南店
(滋賀県甲賀市)



2016年6月

マックスバリュ春日井坂下店
(愛知県春日井市)



2016年8月

マックスバリュ福船店
(名古屋市中川区)



だからおいしい!

自社開発商品 「やみつき太巻寿司」新発売!

「本当に美味しい太巻寿司」を作ることを目的として、2015年11月から開発を開始しました。具材は「かんぴょう」「玉子焼」「高野豆腐」「しいたけ」「きゅうり」「おぼろ」の6種類。特に、具材の品質と巻き寿司にした時のバランス、食べた時の食感にこだわり、何度も試作・試食を繰り返し、完成しました。担当バイヤーが自信をもっておすすめします。ぜひご賞味下さい。



寿司飯

米は国産米を使用し、しっかりとしたコクと旨みが特徴の粕酢とすっきりとした香りと甘味のあるまるやかな酸味の米酢をブレンドしたマックスバリュオリジナルの寿司酢を使用しています。

かんぴょう

釜でじっくり炊き上げ、化学調味料は使用していません。



玉子焼

焼津産のかつおだしを使用し、甘めに味付けしました。

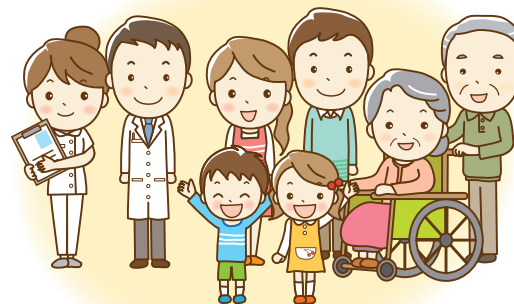
おぼろ

海老粉末を混ぜ込み、自然な味にこだわりました。

社会福祉法人 「うへの授産所」様に 福祉車両を贈呈

名古屋市千種区の「イオンタウン千種」および「マックスバリュ グランド千種若宮大通店」が昨年に開業10周年を迎えたのを機に、これまで地域の皆さまにご支援とご愛顧をいただきましたことに感謝を込め、同区で長年障がい者の支援に取り組んでおられる「うへの授産所」様に福祉車両を贈呈させていただくことになりました。

今回の福祉車両の贈呈が、施設の方々のさらなる活動の一助になることを願うとともに、今後さまざまな社会貢献活動を続けてまいります。

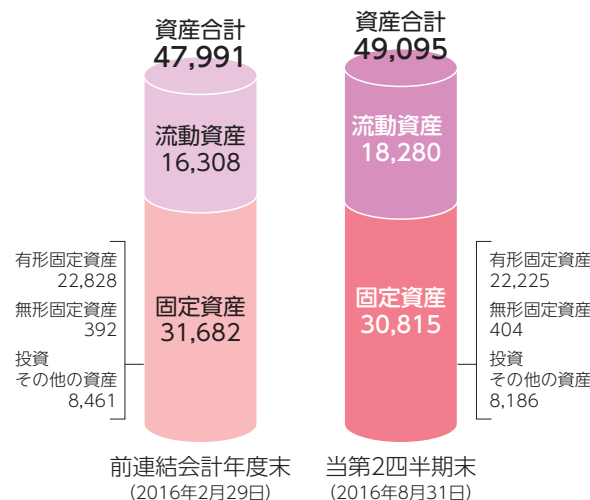


イオン社会福祉基金

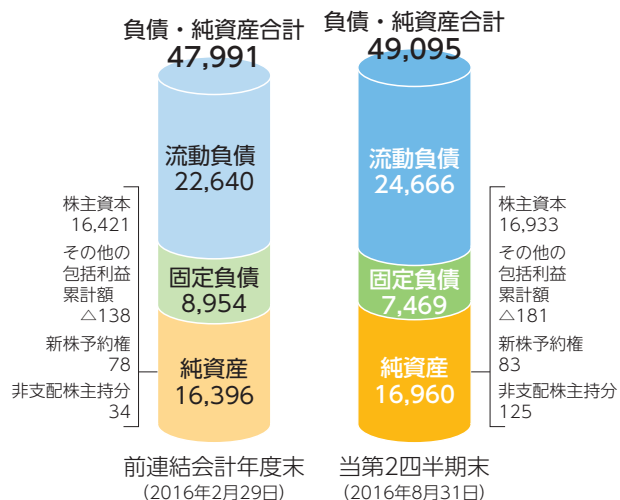
イオン社会福祉基金は、1977年9月に設立されイオングループ89社、約6万3千名が加入し、運営にあたっては、労使それぞれが従業員1人あたり毎月50円ずつ、合計100円を積み立てています。毎年障がい者の方々への社会活動への参加支援として、イオンの従業員が手作りのイベントを開催するボランティア活動(のべ約1万2千件)や福祉車両の贈呈などの活動を行っています(2016年2月現在)。

● 連結貸借対照表 (単位：百万円)

資産の部



負債・純資産の部



POINT

流動資産

流動資産の残高は、182億80百万円(前連結会計年度末比12.1%増)となりました。増減の主な内訳は、流動資産の「その他」が4億32百万円減少しましたが、現金及び預金が24億12百万円増加し、流動資産合計で19億71百万円増加しております。

固定資産

固定資産の残高は、308億15百万円(前連結会計年度末比2.7%減)となりました。増減の主な内訳は、無形固定資産が11百万円増加しましたが、有形固定資産が6億3百万円、投資その他の資産が2億74百万円減少し、固定資産合計で8億66百万円減少しております。

POINT

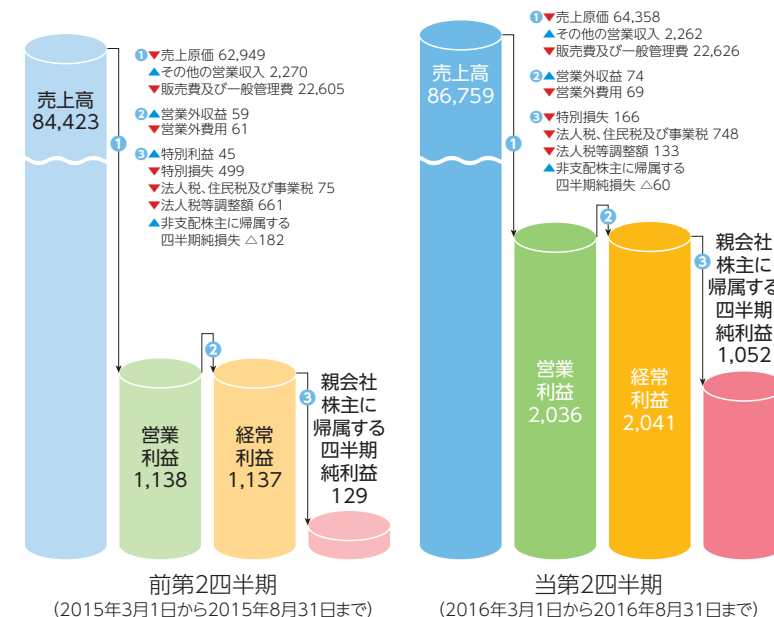
流動負債

流動負債の残高は、246億66百万円(前連結会計年度末比8.9%増)となりました。増減の主な内訳は、買掛金が12億58百万円、1年内返済予定の長期借入金が8億41百万円増加し、流動負債合計で20億25百万円増加しております。

純資産

純資産の残高は、169億60百万円(前連結会計年度末比3.4%増)となりました。増減の主な内訳は、親会社株主に帰属する四半期純利益の計上10億52百万円及び配当金の支払3億78百万円等により利益剰余金が6億73百万円増加し、純資産合計で5億63百万円増加しております。

● 連結損益計算書 (単位：百万円)



POINT

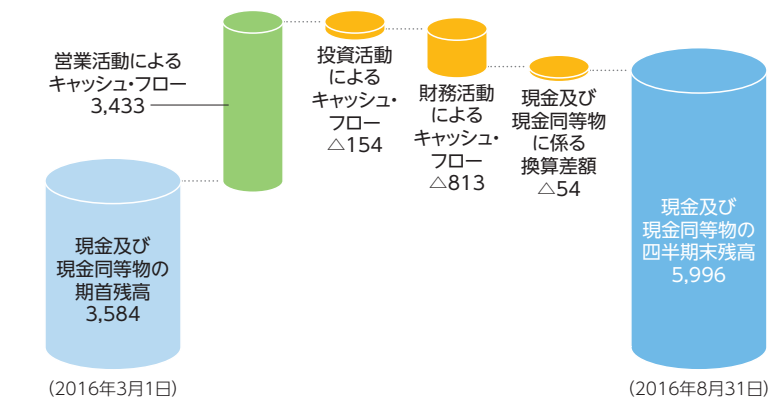
売上高既存比は前年同期比103.1%となり、2015年4月以降17ヶ月連続で前年実績を上回りました。荒利益率については、惣菜部門の売上高の伸長等により25.7%と、前年同期比0.3ポイント改善しました。

POINT

営業活動によるキャッシュ・フロー
営業活動の結果、得られた資金は34億33百万円(前年同期に比べ5億38百万円の増加)となりました。これは主に、税金等調整前四半期純利益18億74百万円の計上、減価償却費13億17百万円、仕入債務の増加額12億76百万円及び法人税等の支払6億81百万円等によるものであります。

財務活動によるキャッシュ・フロー
財務活動の結果、使用した資金は8億13百万円(前年同期に比べ6百万円の減少)となりました。これは主に、長期借入金の返済による支出4億18百万円及び配当金の支払額3億76百万円があったこと等によるものであります。

● 連結キャッシュ・フロー計算書 (単位：百万円)



● 会社概要

社 名 マックスバリュ中部株式会社 (証券コード 8171)
 設 立 1973年8月21日
 事 業 内 容 食料品、日用雑貨品等の小売販売
 資 本 金 39億50百万円
 本 社 〒460-8605
 愛知県名古屋市中区錦一丁目18番22号
 店 舗 数 113店舗
 従 業 員 数 1,210名 (正社員)

● 株式の状況

発行可能株式総数 80,000,000株
 発行済株式総数 31,734,623株
 (自己株式137,982株を含む)
 単 元 株 式 数 100株
 総 株 主 数 18,194名

● 大株主 (上位10名)

株主名	持株数(千株)	持株比率(%)
イオン株式会社	21,140	66.6
株式会社百五銀行	662	2.0
株式会社ウメト	636	2.0
株式会社第三銀行	631	1.9
三菱食品株式会社	596	1.8
日本トラスティ・サービス信託銀行株式会社 (信託口4)	385	1.2
マックスバリュ中部取引先持株会	344	1.0
竹内 晶子	325	1.0
加藤産業株式会社	300	0.9
マックスバリュ中部従業員持株会	295	0.9

(注) 持株比率は自己株式137,982株を控除して計算しております。

● 役員

代表取締役社長 鈴木 芳知
 取 締 役 望月 俊二
 取 締 役 廣村 敦
 取 締 役 岡田 邦和
 取 締 役 作道 政昭
 取 締 役 内山 一美
 取締役(社外) 高島 健一
 取締役(社外) 羽石 清美
 常勤監査役(社外) 山崎 猛
 監査役(社外) 清水 良寛
 監査役(社外) 井上 義信
 監 査 役 米谷 直

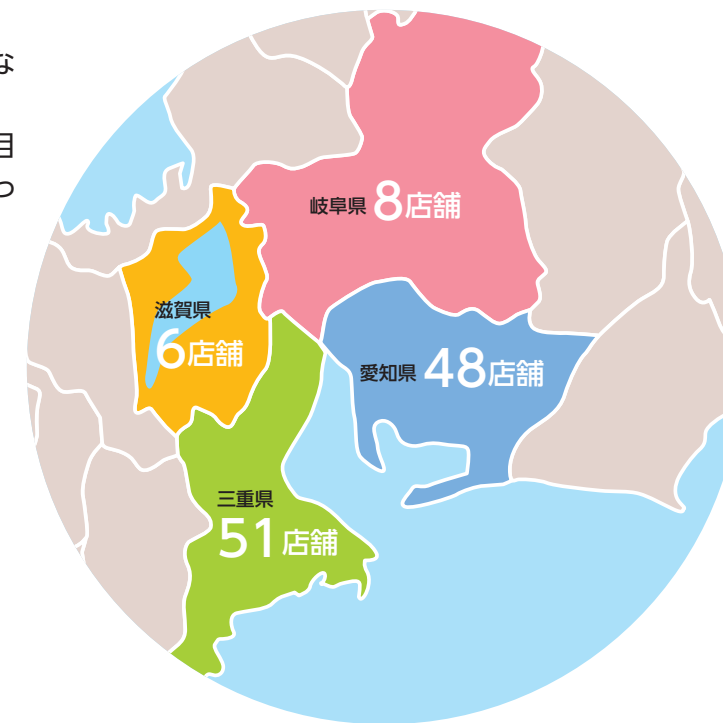
★所有者別分布状況



★所有株式数別分布状況



当第2四半期末現在の店舗数は113店舗となりました。
 今後も近くて便利なスーパーマーケットを目指し、新規出店とサービス機能の充実を図ってまいります。



★詳しい店舗情報につきましては、
 こちらをご覧ください。
<http://www.mv-chubu.co.jp/>
 マックスバリュ中部 検索

ホームページのご案内

当社ホームページは、「便利でお得なホームページ」をコンセプトにお客さまに関連する情報から最新のニュース、IR情報、便利でお得なおすすめ情報を発信しております。



トップページ

IR情報



株主メモ

事業年度 毎年3月1日から翌年2月末日まで

基準日 毎年2月末日
そのほか必要がある場合には、
あらかじめ公告いたします。

定時株主総会 毎年5月に開催

公告方法 電子公告
(<http://www.mv-chubu.co.jp/>)
ただし電子公告による公告ができない場合は、
日本経済新聞に掲載して行きます。

上場証券取引所 名古屋証券取引所

株主名簿管理人 東京都千代田区丸の内一丁目4番1号
三井住友信託銀行株式会社

同事務取扱場所 〒460-8685
名古屋市中区栄三丁目15番33号
三井住友信託銀行株式会社
証券代行部

**特別口座の
口座管理機関** 東京都千代田区丸の内一丁目4番1号
三井住友信託銀行株式会社

**郵便物送付先
(電話照会先)** 〒168-0063
東京都杉並区泉二丁目8番4号
三井住友信託銀行株式会社
証券代行部
電話 0120-782-031 (フリーダイヤル)
取次事務は、三井住友信託銀行株式会社の
本店および全国各支店で行っております。

株主優待制度のご案内



毎年2月末日現在、100株以上所有の株主様に、「株主様ご優待券（額面100円）」を贈呈いたします。「株主様ご優待券」は、全国のマックスバリュ、イオンなどでお買物1,000円毎に1枚ご利用いただけます。

100株以上1,000株未満	→	50枚 (5,000円相当)
1,000株以上2,000株未満	→	100枚 (10,000円相当)
2,000株以上5,000株未満	→	200枚 (20,000円相当)
5,000株以上	→	250枚 (25,000円相当)

毎年5月発行(年1回)

「株主様ご優待券」をご利用されない場合は、ご希望により「松阪牛しぐれ煮」を送付させていただきます。
4月上旬発送予定の「優待のご案内」をご確認ください。

写真は300g入りです。▶

100株以上1,000株未満	→	150g入り
1,000株以上	→	300g入り

(注) 株主優待制度は変更になる場合がございます。

