

2017年2月期 決算参考資料

目次	ページ
1. 業績の推移	1
2. 主要財務指標	2
3. 販売費及び一般管理費の状況	2
4. 設備投資の状況	2
5. 従業員の状況	2
6. 商品別売上高等の状況	3
7. 売上・客数等の状況	4
8. 店舗の状況	5

※本資料において、単位未満の金額は切り捨て、
比率は四捨五入で表記



マックスバリュ東海株式会社

1.業績の推移

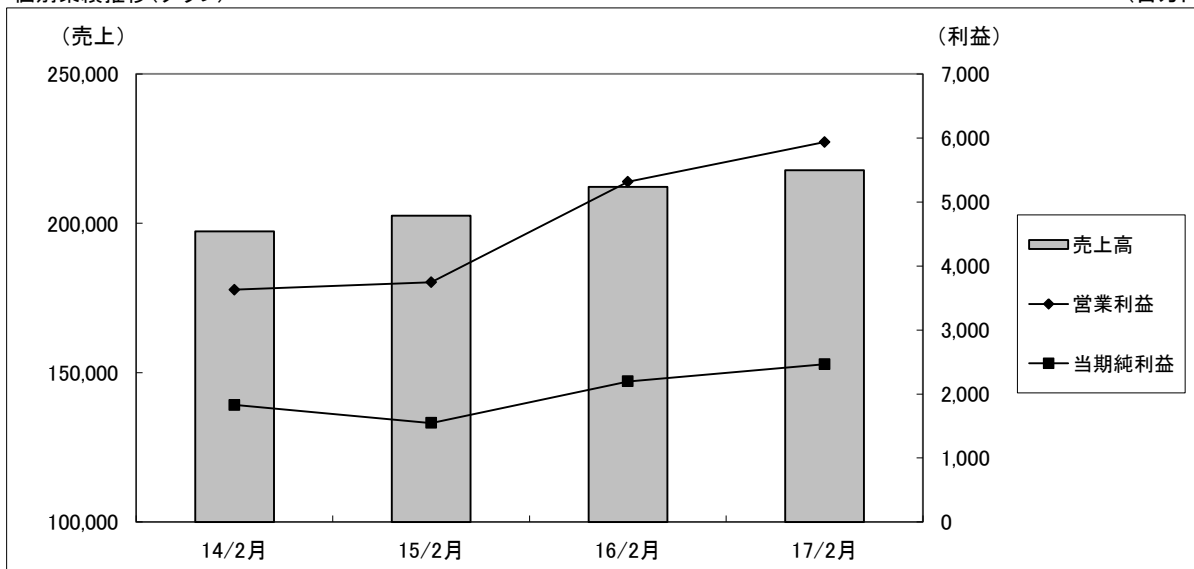
(百万円・%)

	2016年2月期				2017年2月期				2018年2月期(予想)	
	個別	前期比	連結	前期比	個別	前期比	連結	前期比	連結	前期比
売上高	212,163	104.7	215,307	105.2	217,740	102.6	220,737	102.5	—	—
営業収益	216,141	104.6	219,408	105.1	221,531	102.5	224,682	102.4	229,400	102.1
営業利益	5,316	142.0	4,791	146.8	5,935	111.6	5,426	113.2	5,540	102.1
経常利益	5,215	135.8	4,675	138.5	5,906	113.3	5,392	115.3	5,510	102.2
※当期純利益または親会社株主に帰属する当期純利益	2,197	142.1	1,873	147.7	2,466	112.2	3,198	170.7	3,270	102.2
総資産	69,164	98.1	69,374	97.7	69,428	100.4	70,353	101.4	—	—
純資産	44,039	104.5	43,600	104.3	45,886	104.2	45,843	105.1	—	—
1株当たり当期純利益(円)	123.53	142.0	105.32	147.6	138.49	112.1	179.61	170.5	183.54	102.2
1株当たり純資産(円)	2,473.33	104.4	2,432.74	104.0	2,574.72	104.1	2,569.58	105.6	—	—

※個別業績は当期純利益を、連結業績は親会社株主に帰属する当期純利益を表示しております。

個別業績推移(グラフ)

(百万円)



(百万円・%)

	2016年2月期 第2四半期累計期間				2017年2月期 第2四半期累計期間				2018年2月期(予想) 第2四半期累計期間	
	個別	前期比	連結	前期比	個別	前期比	連結	前期比	連結	前期比
売上高	105,226	104.0	106,764	104.8	108,742	103.3	110,236	103.3	—	—
営業収益	107,319	104.0	108,911	104.8	110,647	103.1	112,212	103.0	114,200	101.8
営業利益	2,089	146.9	1,817	149.5	2,488	119.1	2,243	123.4	2,290	102.1
経常利益	2,052	140.9	1,773	141.2	2,434	118.7	2,184	123.2	2,230	102.1
※四半期純利益または親会社株主に帰属する四半期純利益	751	138.2	584	137.9	1,364	181.4	1,214	207.6	1,240	102.1
総資産	71,392	99.3	71,690	99.2	72,227	101.2	72,098	100.6	—	—
純資産	42,594	103.6	42,013	102.2	44,785	105.1	44,008	104.7	—	—
1株当たり四半期純利益(円)	42.28	138.1	32.89	137.8	76.62	181.2	68.20	207.4	69.60	102.1
1株当たり純資産(円)	2,392.44	103.5	2,354.37	102.5	2,513.15	105.0	2,461.26	104.5	—	—

※個別業績は四半期純利益を、連結業績は親会社株主に帰属する四半期純利益を表示しております。

2.主要財務指標（個別）

（％）

	2014年2月期	2015年2月期	2016年2月期	2017年2月期
売上総利益率	24.9	24.6	24.7	24.8
売上高営業利益率	1.8	1.8	2.5	2.7
総資本経常利益率	5.8	5.6	7.5	8.5
総資本当期利益率	2.9	2.3	3.1	3.6
売上高総資本回転率	3.1	3.0	3.0	3.1
自己資本経常利益率	9.1	9.2	12.1	13.1
自己資本当期利益率	4.5	3.7	5.1	5.5
流動比率	100.4	105.3	113.4	121.6
固定比率	118.4	114.9	104.4	98.7
自己資本比率	62.4	59.8	63.6	66.1

3.販売費及び一般管理費の状況（個別）

（百万円・％）

	2015年2月期		2016年2月期		2017年2月期	
		前期比 構成比		前期比 構成比		前期比 構成比
人件費	25,694	99.1 12.7	26,731	104.0 12.6	27,042	101.2 12.4
販売費	5,365	113.7 2.6	5,705	106.3 2.7	6,312	110.6 2.9
管理費	19,052	103.0 9.4	18,716	98.2 8.8	18,419	98.4 8.5
合計	50,112	102.0 24.7	51,153	102.1 24.1	51,774	101.2 23.8

注）構成比は売上高対比にて表示しております。

4.設備投資の状況（個別）

（百万円）

	2015年2月期	2016年2月期	2017年2月期	2018年2月期 （予想）
新設店舗	1,879	566	2,599	3,234
その他	1,132	1,829	1,322	2,846
合計	3,011	2,395	3,921	6,080
減価償却費	3,032	2,922	2,914	2,976

5.従業員の状況（個別）

（人・％）

	2015年2月期		2016年2月期		2017年2月期	
		構成比		構成比		構成比
従業員合計	1,401	17.0	1,413	17.0	1,423	17.0
男子	1,231	15.0	1,231	14.8	1,226	14.6
女子	170	2.0	182	2.2	197	2.4
パートタイマー	6,818	83.0	6,895	83.0	6,951	83.0
合計	8,219	100.0	8,308	100.0	8,374	100.0
新入社員の状況	8 (2014年4月入社)		42 (2015年4月入社)		55 (2016年4月入社)	

注）1. 従業員の人数は期末人員数です。

2. パートタイマーはアルバイトを含み期中平均人員を8H換算で表示しております。

6.商品別売上高等の状況

商品別売上高と構成比の状況（個別）

(百万円・%)

	2014年2月期			2015年2月期			2016年2月期			2017年2月期		
		構成比	食品内 構成比		構成比	食品内 構成比		構成比	食品内 構成比		構成比	食品内 構成比
農産	24,621	12.5	13.2	24,346	12.0	12.7	26,297	12.4	13.1	27,337	12.6	13.3
水産	14,550	7.3	7.7	14,115	7.0	7.4	15,135	7.1	7.5	15,239	7.0	7.4
畜産	16,904	8.6	9.1	18,023	8.9	9.4	19,424	9.2	9.7	19,681	9.0	9.5
生鮮計	56,076	28.4	30.0	56,484	27.9	29.5	60,857	28.7	30.3	62,257	28.6	30.2
フード	23,143	11.7	12.4	23,410	11.5	12.2	24,929	11.8	12.4	25,811	11.9	12.5
生鮮フード計	79,220	40.1	42.4	79,895	39.4	41.7	85,787	40.5	42.7	88,068	40.5	42.7
デイリー	48,008	24.3	25.8	50,547	25.0	26.4	52,260	24.6	26.0	53,411	24.5	25.9
グロサリー	59,397	30.1	31.8	61,235	30.2	31.9	62,886	29.6	31.3	64,693	29.7	31.4
食品計	186,626	94.5	100.0	191,678	94.6	100.0	200,934	94.7	100.0	206,174	94.7	100.0
ノンフード	10,318	5.2	-	10,345	5.1	-	10,338	4.9	-	10,756	4.9	-
その他	514	0.3	-	703	0.3	-	1,023	0.4	-	947	0.4	-
一次加工所他	-	-	-	-	-	-	-	-	-	-	-	-
合計	197,459	100.0	-	202,726	100.0	-	212,296	100.0	-	217,878	100.0	-

- 注) 1. フードとは惣菜、寿司、ベーカリー等であります。
2. 社員割引等に係る売上値引き額は含んでおりません。

商品別売上総利益率の状況（個別）

(%)

	2014年2月期		2015年2月期		2016年2月期		2017年2月期	
		増減		増減		増減		増減
農産	16.4	0.9	16.5	0.1	15.9	-0.6	16.3	0.4
水産	25.3	0.8	24.4	-0.9	25.1	0.7	24.4	-0.7
畜産	27.6	0.4	27.0	-0.6	26.9	-0.1	26.5	-0.4
生鮮計	22.1	0.9	21.8	-0.3	21.7	-0.1	21.5	-0.2
フード	41.6	0.1	40.7	-0.9	41.0	0.3	40.5	-0.5
生鮮フード計	27.8	0.5	27.4	-0.4	27.3	-0.1	27.1	-0.2
デイリー	27.0	0.4	26.7	-0.3	27.0	0.3	27.2	0.2
グロサリー	19.0	0.3	19.0	0.0	19.3	0.3	19.5	0.2
食品計	24.8	0.5	24.5	-0.3	24.7	0.2	24.7	0.0
ノンフード	25.0	-0.2	24.5	-0.5	24.2	-0.3	24.9	0.7
その他	16.6	-0.1	11.7	-4.9	8.0	-3.7	8.1	0.1
一次加工所他	0.2	-0.1	0.2	0.0	0.2	0.0	0.2	0.0
合計	25.0	0.4	24.6	-0.4	24.8	0.2	24.8	0.0

- 注) 1. 一次加工所の売上総利益率は、売上高の合計額に対する比率を表示しております。
2. 社員割引等に係る売上値引き額及び荒利額は含んでおりません。

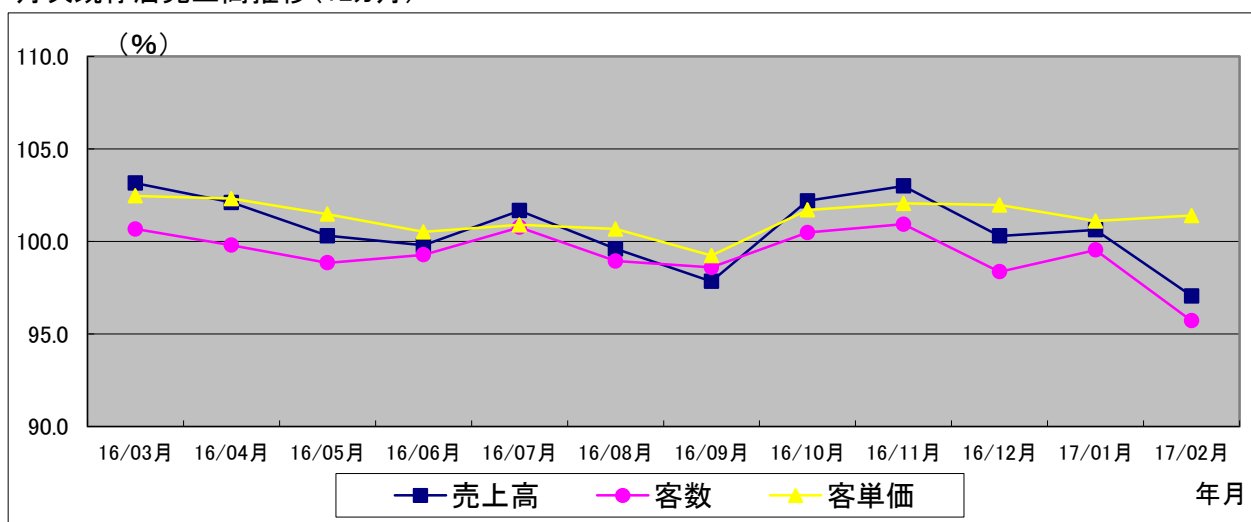
7.売上・客数等の状況（個別）

(%)

		2014年2月期	2015年2月期	2016年2月期	2017年2月期
		前期比	前期比	前期比	前期比
売上高	全店	119.7	102.7	104.7	102.6
	既存店	98.4	99.1	102.2	100.6
客数	全店	122.2	104.0	102.3	100.7
	既存店	98.1	98.9	99.7	99.3
客単価	全店	98.0	98.8	102.3	101.9
	既存店	100.3	100.2	102.6	101.3
1品単価	全店	103.0	99.6	101.6	100.6
	既存店	100.1	99.4	102.0	101.3
買上点数	全店	95.1	99.1	100.8	101.3
	既存店	100.2	100.8	100.6	100.0

注) 既存店にはミスタードーナツ店は含んでおりません。

月次既存店売上高推移(12ヵ月)



月次営業数値の状況(既存店昨年比)

(%)

	16/03月	16/04月	16/05月	16/06月	16/07月	16/08月
売上高	103.2	102.1	100.3	99.8	101.7	99.6
客数	100.7	99.8	98.8	99.3	100.8	98.9
客単価	102.5	102.3	101.5	100.5	100.9	100.7
1品単価	101.8	102.3	100.8	102.3	101.5	99.5
買上点数	100.7	100.1	100.7	98.3	99.4	101.2
	16/09月	16/10月	16/11月	16/12月	17/01月	17/02月
売上高	97.8	102.2	103.0	100.3	100.6	97.1
客数	98.6	100.5	100.9	98.4	99.5	95.7
客単価	99.2	101.7	102.1	102.0	101.1	101.4
1品単価	101.1	101.5	101.9	101.6	101.4	100.5
買上点数	98.1	100.2	100.1	100.4	99.7	100.9

8.店舗の状況

エリア別店舗数（個別）

(店)

	2015年2月期	2016年2月期	2017年2月期	2018年2月期 (予想)
静岡県伊豆地区	17	18	20	21
静岡県東部地区	39	39	39	40
静岡県中部地区	18	19	21	21
静岡県西部地区	24	24	25	26
静岡県	98	100	105	108
神奈川県	25	25	21	22
山梨県	11	11	12	12
愛知県	4	4	5	6
合計	138	140	143	148

売場面積の状況（個別）

(㎡)

	2015年2月期	2016年2月期	2017年2月期	2018年2月期 (予想)
売場面積 (増床による増加分を含む)	233,135	235,994	240,693	245,925
新規出店 (12店)	14,504 (12店)	2,747 (3店)	7,785 (8店)	7,052 (6店)
閉鎖等 (2店)	1,848 (2店)	465 (1店)	3,910 (5店)	1,820 (1店)
平均店舗年齢	12.4年	13.3年	13.6年	13.9年