

2023年3月31日
イオンタウン株式会社
マックスバリュ東海株式会社

地域を繋ぐ“つどいの場”“いこいの場”“まなびの場”
『イオンタウン湖西新居』
4月22日(土)AM9:00グランドオープン!

イオンタウン株式会社（本社：千葉県千葉市美浜区、代表取締役社長：加藤久誠）は、4月22日（土）静岡県湖西市にショッピングセンター「イオンタウン湖西新居」（以下：当SC）をグランドオープンいたします。

湖西市は静岡県最西端にあり、浜名湖や湖西連峰、遠州灘海岸など豊かな自然が魅力のまちです。

当SCは湖西市南部の新居地区に所在し、JR東海道本線で浜松駅から15分の「新居町駅」徒歩約10分の距離に位置しています。周辺には国道1号線・県道417号線が通っており、公共交通機関やお車でのご来店も大変便利です。

近隣には湖西市立新居図書館・新居文化公園・静岡県立新居高等学校などがあり、周辺では新たに住宅開発が進行している新居地区の中心部となるエリアにおいて、当SCは「Arai Garden」をコンセプトに、地域を繋ぐコミュニティ拠点としていきいきとした暮らしをサポートしてまいります。

【TOPICS】

◆湖西市初出店9店舗を含む多様な専門店が出店

静岡県・湖西市初出店の飲食・サービス店舗をはじめ、スーパーマーケット、ドラッグストアなど、日々のお買い物とともにご利用いただける合計14の専門店が出店いたします。

◆食品スーパー「マックスバリュ湖西新居店」

「特別な日（ハレの日）から普段使いまで地域の冷蔵庫代わりになるお店！

～地域No.1のおもてなし：欲しいものがいつでも揃うお店～

をコンセプトに、お客さまのニーズに合わせた商品・サービスをご提供いたします。

◆公園と連携したSCづくり

浜名湖サイクリングにおける「Bicycle Pit（バイシクルピット）・自転車の休憩所」として認定を受け、隣接する新居文化公園と往来が可能な遊歩道、週替わりでキッチンカーが集う屋外広場を配置いたします。近隣の皆さまや浜名湖サイクリングに訪れた皆さまが気軽に立ち寄り、休憩できる環境を整え、一体の観光地域づくりに貢献してまいります。

◆「脱炭素社会」の実現をめざした環境負荷低減の取り組み

PPAモデルを活用した太陽光発電設備をSC屋上並びに駐車場に導入、年間最大約66万kWhのクリーンな電力を生み出します。

また、CO₂フリー電気の活用により、使用電力の100%を再生可能エネルギーでまかさないです。

<イオンタウン湖西新居 コンセプト>

Arai Garden

◆施設イメージ



<イオンタウン湖西新居施設概要>

SC名称	イオンタウン湖西新居（いおんたうんこさいあらい）				
所在地	静岡県湖西市新居町新居250番11				
連絡先	052-203-0007（中部事業部）				
責任者	中部事業部 静岡・岐阜営業部 小林 利和（こばやし としかず）				
敷地面積	約22,982㎡	延床面積	約5,765㎡	総賃貸面積	約5,233㎡
駐車台数	366台		駐輪台数	94台	
店舗数	14店舗（核店舗含む）				
構造	鉄骨造平屋建て				
開店	2023年4月22日				
営業時間	専門店 8時～24時（店舗により異なる）				
	マックスバリュ湖西新居店 7時～23時30分				
従業員数	約300人				
基本商圈	車10分圏内、世帯数約12,200世帯、人口約29,600人				

<イオンタウン湖西新居 専門店の特徴>

【湖西市初出店店舗9店舗を含む多機能な専門店】

① 県内・市内初出店の飲食店舗

・ P I S T A M A R K E T

県内初出店

市内初出店

イオンタウン
初出店

愛知県を中心に7店舗展開するパスタ・ピッツァ専門店「ハッピーバレー」が新業態「P I S T A M A R K E T」として静岡県に初出店します。毎日店内で製麺するプリっぷりモチもちの手作り生パスタと、自家製ピッツァ専門店としてスタートします。



・ 銀座たこ専

市内初出店

イオンタウン
初出店

静岡県浜松市に本店を構える「銀座たこ専」が湖西市に初出店します。【粹】をモットーに、皆さまに「おいしい」をご提供！オリジナルブレンドの粉とソースを使用したカリッとろ～の「たこ焼き」、生地はもちろん、あんやクリームにもこだわったサクサクの「たい焼き」をご賞味ください。



・本家白川けいちゃん

県内初出店

市内初出店

イオンタウン
初出店

岐阜県飛騨・奥美濃地方に伝わる郷土料理「けい（鶏）ちゃん」の24時間年中無休販売店「本家白川けいちゃん」が静岡県に初出店します。

けいちゃんは、一口サイズにカットした鶏肉を、香辛料を調合した味噌・醤油・塩などのタレにじっくり漬け込み、キャベツや玉ねぎ・季節の野菜・きのこなどと一緒に炒めて調理するのが特徴です。食卓はもちろん、お酒のおつまみ・BBQ・お弁当のおかずにも最適。郷土料理としてだけでなく、ご家庭にあると便利な常備食として「けいちゃん」をお楽しみください。

鶏

本家白川けいちゃん

岐阜の郷土料理



② 湖西市初出店のサービス店舗が6店舗

・かえルーフ

市内初出店

イオンタウン
初出店

【雨漏りを止める！】

どこに頼んでも止まらなかった雨漏りを直す。

屋根工事専門店として、こだわりを持ちお客さまに安心していただける工事をご提供！

資格と経験豊富なスタッフが雨漏りの原因を的確に突き止め、適切な直し方をご提案、施工します。

その他お家に関する工事や塗装もお気軽にご相談

ください。また、姉妹店の水回り工事専門店

「かえるHOME」の運営も行っております。

毎日お使いになるキッチン等の入れ替え工事もお任せ下さい！



屋根工事専門店

かえルーフ

ちよつと  かえるHOME

・ファミリーサロンラッキー

市内初出店

イオンタウン
初出店

「女性やお子様、シニアの方が気軽に来店できる店づくり」を
モットーに格安カット、顔そり、シャンプーなどスピーディーで
リーズナブルにサービスをご提供します。
定期的にサロンモデル撮影を行っており、
プロのカメラマンがお客さまの「キレイ」を逃さず撮影します。



・おたからや

市内初出店

全国1,300店舗の圧倒的規模とノウハウで、きっとご満足
いただける高価買取をお約束する買取専門店「おたからや」が
湖西市に初出店します。金、ダイヤ、貴金属、ブランド時計、
ブランドバッグ、切手等、ご不要になったものがあれば、
ぜひお立ち寄りください。

おたからや

・サンヨークリーニング

市内初出店

静岡県浜松市を中心にクリーニング店&コインランドリーを
展開する「サンヨークリーニング」が湖西市に初出店します。
クリーニングに関わる全ての工程を自社で完結。
「サンヨークリーニングクオリティ」を守り、地域の皆さまに
愛されるお店づくりを目指します。

サンヨークリーニング

・FIT EASY

市内初出店

24時間アミューズメント型フィットネスクラブ
「FIT-EASY」が湖西市に初出店します。
顔認証システムにより24時間365日、ライフスタイルに
合わせていつでもトレーニングできます。
バーチャルゴルフやスタジオ、サウナにセルフエステ、
パソコンを持ち込んで仕事ができるコワーキングスペースも完備。
今までにない新しいコンセプトのフィットネスクラブです。

[FIT-EASY]

・マーサ鍼灸整骨院

市内初出店

根本改善を第一に、患者さま1人1人に対してベストな施術を提案する「マーサ鍼灸整骨院」が湖西市に初出店。スポーツ外傷に特化した治療院として、スポーツで怪我やお身体の悩みを持っている方のサポートや治療も行います。



③ 日々の暮らしをサポートする物販店舗

・ウエルシア

お客さまの豊かな社会生活と健康な暮らしをサポートするドラッグストアです。医薬品・化粧品・生活雑貨・食品・処方せん調剤まで幅広く取り扱いしております。

お薬や健康、美に関すること、ウエルシアにお気軽にご相談ください。



・ダイソー

「だんぜん！ダイソー」をモットーに、だんぜん多い品揃え、だんぜん高いクオリティ、だんぜん楽しいアイデアでお客さまに笑顔と豊かな生活を届けてまいります。



※画像はすべてイメージです

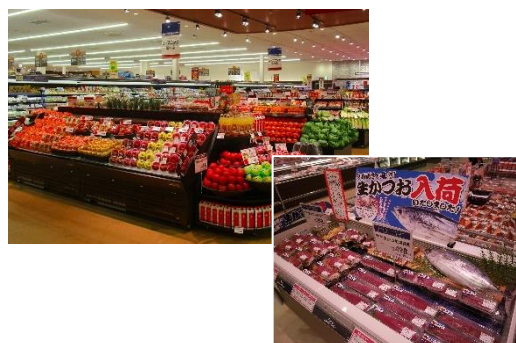
<マックスバリュ湖西新居店の特徴>

マックスバリュ湖西新居店は、イオンタウン湖西新居の核店舗となる食品スーパーマーケットです。さまざまなお客さまのニーズに対応するため、普段使いからこだわりの商品まで、お求めやすい価格で提供いたします。地元で愛される「じもの商品」の拡充、親しみのあるフレンドリーな接客、さらに健康的な食生活を提案する「ちゃんごはん」による商品提案、メニュー提案に注力し、地域に寄り添った店舗づくりを目指してまいります。

※画像は全てイメージとなります。

【生鮮（農産・水産・畜産）売場】

商品の旬と鮮度にこだわり、活気溢れる売場を演出してまいります。さらに各売場では、地元湖西市や浜松近郊で収穫される地場野菜をはじめ、浜松市場、新居漁港などから直送の新鮮な丸魚・切身・お造りなどこだわりの食材をお客さまのニーズに合わせて提供してまいります。また、冷凍商品、半調理など簡便商品の充実も図ってまいります。



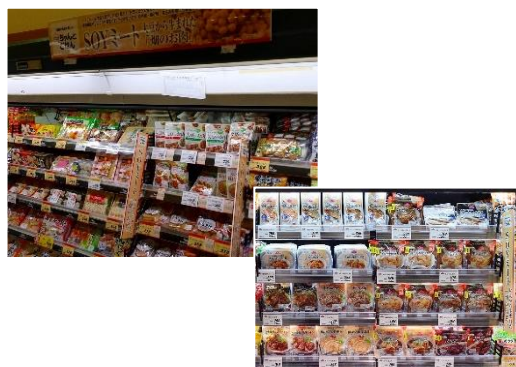
【デリカ（惣菜・寿司・ベーカリー）売場】

店内調理による出来立て・作りたてのお弁当、ホットデリカ、焼き上げパンをはじめ、こだわりの中華惣菜、てづくりおむすびなど、おいしさにこだわった商品をご提供いたします。また、当社管理栄養士が監修したお弁当やサラダなど、健康志向ニーズにも対応してまいります。



【ステープル売場】

日常の生活に欠かせない商品の品ぞろえに加え、じもの・こだわり・健康・簡便を意識した商品を充実させてまいります。糖質オフ、大豆ミート、フリーフロム、オーガニックなど健康に配慮した商品、こだわりのチーズやお酒、じもの商品など、お客さまの多様なニーズや生活シーンに合わせて商品を選ぶ楽しさをご提案してまいります。



【「じもの」の取組み】

当社では、地場野菜や地域の銘産品など「じもの」商品を充実させ「地産地消」を推進するとともに、各々の地域における「じもの」を当社展開エリアにてご紹介し、「地産域消」に繋げております。また、地域密着経営推進の取組みの一つとして、ありがとうキャンペーンを実施しております。各地域にゆかりのある商品の販売を通じて、地域活性化を図ることを目的に、各キャンペーンの売上の一部を各事業にご活用いただいております。



【「ちゃんとごはん」の取組み】

当社では、お客さまが健康でいきいきとした生活を送っていただくため、バランスの良い食事、すなわち“ちゃんとごはんを食べる”ことを知っていただく機会として、健康的な食生活のご提案や、食事バランスを考慮したお弁当の惣菜の紹介などに取り組んでおります。同取組みを「ちゃんとごはん」と呼んでおります。

ちゃんとごはんレシピ : <https://www.mv-tokai.co.jp/recipe-search/>

ちゃんとごはん通信 : <https://www.mv-tokai.co.jp/cg-tsushin/>

ちゃんとごはん ONLINESTUDIO (YouTube チャンネル) :

https://www.youtube.com/c/ONLINESTUDIO_mvtokai



【トップバリュ】

イオンのプライベートブランド「トップバリュ」をおすすめしております。環境に配慮した商品から、健康をサポートする商品、簡便・時短に対応する商品、お買い求めし易い商品など、お客さま視点で開発された商品を豊富に取り揃えてまいります。また、「トップバリュ」のブランドを掲げた「じもの（地域商品）」の開発にも力を入れています。



【キャッシュレスセルフレジ】

キャッシュレスセルフレジを導入いたします。レジの待ち時間軽減や接触時間の軽減に加え、現金に触れることなく会計ができ、コロナ下におけるお客さまニーズに対応してまいります。



【LINE公式アカウント】

マックスバリュ湖西新居店から、お得な情報をLINE公式アカウントより配信いたします。友だち登録をしていただいた方にはお買物クーポンを配信しております。



【電子マネーWAON】

イオンの電子マネー「WAON」は、お買上げ金額200円ごとに1WAON POINTが付与されるほか、毎月10日の「スーパーマックスデー」毎月20日、30日の「お客さま感謝デー」では、「WAON」でのお支払いで店内商品を5%引きにてご提供いたします（一部対象外の商品がございます）。また、会員登録いただくとイオングループの対象店舗ではポイントが2倍になります。



【AEON Pay (iAEONアプリ)】

イオンのトータルアプリ「iAEON (アイイオン)」の機能の一つである、スマートフォン決済サービス「AEON Pay」でお支払いすることができます。また、「iAEON」アプリ内でも、当社店舗のお気に入り登録が可能となり、「iAEON」上でも当社の情報などを閲覧することができます。



【料金収納代行サービス】

電気・ガス・水道・国民年金保険料などの料金収納代行サービスを実施いたします。

【火・水曜日】

毎週火曜日、水曜日には、多数の均一価格商品を集合展開することにより、選びやすさと買いやすさをご提供する当社の名物企画「火・水曜日」を開催いたします。



【スーパーマックスデー】

毎月10日は、イオンカードでのお支払いもしくはご提示、電子マネー「WAON」でのお支払いで店内商品を5%引きにてご提供いたします（一部対象外の商品がございます）。



【お客さま感謝デー】

毎月20日、30日はイオンカードでのお支払いもしくはご提示、電子マネー「WAON」でのお支払いで店内商品を5%引きにてご提供いたします（一部対象外の商品がございます）。



【Smart 募金】

Smart 募金は、レジに設置の募金カードなどをご提示いただくことで、お買物商品の精算と合わせて募金が可能となります。この取組みにより、クレジットや電子マネーなどのキャッシュレス決済においても募金することができます。



【認知症サポーター養成講座を受講】

厚生労働省とNPO法人「地域ケア政策ネットワーク」さまが協働で推進する認知症サポーターの養成に取り組んでいます。3月10日には、湖西新居店従業員を中心に湖西市地域包括支援センター恵翔苑さまご協力のもと、認知症サポーター養成講座を実施しました。



【環境・地域、社会貢献活動への取り組み】

当社では、“人と環境に配慮したショッピングセンター”の実現に取り組んでいます。

「イオンサステナビリティ基本方針」のもと、持続可能な開発目標（SDGs）に賛同し、2021年度に「SDGs宣言」を行いました。事業活動を通じて、持続可能な社会の実現に寄与してまいります。

また、グループ各社が加盟する「(公財)イオンワンパーセントクラブ」を通じ、「環境保全」「国際的な文化・人材交流・人材育成」「地域の文化・社会の振興」を柱にさまざまな活動に取り組めます。

■取り組みの具体例

＞地域との連携 コミュニティ拠点としての取り組み

当社は、「地域とのつながり」を生む空間を創造し、お客さまの日常に新たな発見を提供することを経営理念に定め、全国のショッピングセンターで地域と連携した様々な取り組みを行っています。

当SCにおいても、地域の皆さまの「つどいの場」、「いこいの場」、「まなびの場」を目指し、人と人を繋ぐコミュニティ拠点として、地域連携の取り組みを積極的に推進しています。



・公園と連携したSCづくり

当SC敷地内東側「新居文化公園」との隣接地には相互に行き来が可能なように遊歩道の整備を行うとともに、屋外広場を配置いたします。

週末を中心にキッチンカーを誘致するなど、イベント開催も計画しており、1年を通して地域の皆さまが集い、くつろぎ、賑わいのある空間を創出してまいります。



※画像はイメージです

・浜名湖Bicycle Pit（バイシクルピット）認定施設に登録

浜松市、湖西市及びその周辺地域において、観光産業の振興・観光地域づくりにより、地域経済の発展及び地域住民の満足度向上に資することを目的として事業を行う「公益財団法人浜松・浜名湖ツーリズムビューロー」により、浜名湖サイクリングにおける「Bicycle Pit（バイシクルピット）・自転車の休憩所」として認定を受けています。

屋外広場にサイクルスタンドを設置する他、メンテナンス工具等の無料貸出を行います。浜名湖サイクリングに観光に訪れた皆さまや地元のサイクリストの方々が気軽に立ち寄り、休憩できる環境を整え、一体の観光地域づくりに貢献してまいります。

・ フリースペースに当社初「わが街NAVI」を導入

当SC中央共有部に地域の皆さまに自由にご利用いただけるフリースペースを設けます。

お買い物途中にくつろいでお過ごしいただける憩いの場を創出するとともに、同スペースに当社SCとして初めて「わが街NAVI」を設置いたします。

わが街NAVIは、湖西市との連携によって、行政情報、地域の観光情報や災害情報など、公共性と日常生活における利便性の高い情報を発信するデジタルサイネージです。災害に強いSCづくりの一環として、有事の際にも情報をお届けできるよう、非常用電源と接続し、行政からの情報をタイムリーにお届けします。

また、フリースペースでは地元商工会、団体との連携イベント開催を通じ、お客さま同士の交流を深める場や新たな発見に出会える場を提供してまいります。



※画像はイメージです

・ コミュニティバス「コーちゃんバス」

デマンド型乗合タクシー「コーちゃんタクシー」

通院・買い物などの日常生活における移動手段を確保するために、湖西市が運行を行うコミュニティバス「コーちゃんバス」に新たに「イオンタウン湖西新居」バス停が設置され、当SCへのご来店にご利用いただけます。

また、同じく湖西市が運行を行うデマンド型乗合タクシー

「コーちゃんタクシー」の指定施設としてご利用いただくことができます。

(※「コーちゃんタクシー」のご利用には湖西市への事前利用登録が必要です。)



※画像はイメージです

・ 地域の皆さまに新たな発見の場を提供

湖西市には「新居宿」「白須賀宿」と東海道の宿場町が築かれていた歴史があり、多くの史跡が残っています。新居地区には日本で唯一の現存する関所「新居関所」があるなど、江戸時代の面影が現在の街並みからも感じられる、深い歴史のある地域です。

当SCはそのような深い歴史を持つ新居地区において、小中学校など教育機関と連携した校外学習の実施、隣接する湖西市立新居図書館イベント開催時の連携、行政主催イベントへの協賛などを行ってまいります。まなびの場として地域のみなさまに新たな発見の場を提供するとともに、地域の文化や伝統を尊重、地域の皆さまと協力して発掘・保存事業を支援します。

➤サステナブル社会の実現に向けて

2050年の脱炭素化を見据えた「イオン脱炭素ビジョン2050」達成のため、地域全体での脱炭素化実現に向け、省エネ・創エネの取り組みおよび再生可能エネルギーの活用や「非化石証書」活用、サインや照明へのLED採用によるCO₂の削減を行います。当社では、2030年までに全てのSCで使用する電力について、100%再生可能エネルギー導入を目指します。

・PPAによる太陽光発電設備の設置

PPA（※）による電力供給契約を締結し、太陽光発電設備をSC屋上に導入し、年間最大約66万kWh（脱炭素率約18.7%）のクリーンな電力を生み出します。

また、今秋設置予定で平面駐車場へソーラーカーポートを設置し、更なる太陽光設備の増強を図ります。

PPAによる太陽光発電設備の設置は、当SCで9SC目となります。（太陽光発電設備全体では27SC目）

※「Power Purchase Agreement（電力販売契約）」の略で、

PPA事業者が電力需要家の敷地や屋根等のスペースを借り太陽光発電システムを設置し、そこで発電した電力を電力需要家に販売する事業モデル



※画像はイメージです

・実質的にCO₂フリー電気100%使用の店舗

「非化石証書」を活用することで、「地球温暖化対策の推進に関する法律」の「温室効果ガス排出量算定・報告制度」において、使用する電気の全部または一部を、CO₂排出係数をゼロとしてCO₂排出量（調整後）を算定することができます。イオンは「RE100」に参画し、2040年を目途に店舗で排出するCO₂等の総量ゼロを目指しています。（※当SCにおいては2024年開始予定）

・電気自動車充電器の設置

「EV100（※）」推進を目的として、電気自動車充電器を2台設置いたします。お買い物の合間に安心して電気自動車を充電していただけます。

※企業による電気自動車の使用や環境整備促進をめざす国際的なビジネスイニシアチブのこと

・LED器具の積極採用

館内共用部及び外部サインの照明は、従来の蛍光灯等の管球に替わりLEDを100%採用し、環境負荷低減をはかります。

・「イオン ふるさとの森づくり」植樹祭

イオンでは、地域のお客さまとともに取り組む環境保全・社会貢献活動の一環として、施設の敷地内にその地域に自生する「ふるさとの木」の苗木を植えて大切に育てていく「イオンふるさとの森づくり」の取り組みを行っています。
当SCでは、2023年4月1日（土）に、お客さまや当SC専門店従業員により、地域の樹木を中心に68種、約2,400本を植樹いたします。

（専門業者による植樹を含めた植樹は約4,700本）



※画像はイメージです

【安全・安心への取り組み】

近年多様化・甚大化するさまざまなリスクに対し、地域の皆さまのインフラ拠点として生活を便利にするだけでなく、災害に強い施設づくりで安全・安心をご提供するとともに、万一被災した際には、地域の早期復興を促すための防災拠点となるよう施設の整備に取り組んでいます。

■当S Cでの取り組みの具体例

➤湖西市と防災協定を締結（4月20日締結予定）

- ・イオンの店舗は、災害などが発生したときも地域の一員として行動することを基本としています。万が一の際に地域の皆さまのお役に立てるよう、地方自治体と協力支援を約束する、防災協力協定の締結を全国で進めています。
- ・湖西市及びマックスバリュ東海株式会社と「災害時における防災活動協力に関する協定書」の締結を予定しております。災害発生時、または発生するおそれがあるときに、地域の方々の安全のための一時的な避難場所の提供や、迅速、円滑に物資供給を行うことができるよう必要な支援を実施いたします。

➤施設の安全性向上

- ・各種法令を遵守した堅牢な建物とすることはもちろん、年々進化する最新技術や建材などを積極的に活用することにより、安心してお過ごしいただける施設づくりを行います。
- ・防煙垂壁は、透明不燃シートを採用しています。また、天井内の重量配管やダクト、ケーブルラックの脱落防止対策をするなど、大規模地震における脱落破損による二次被害を抑制しています。

➤A E D（自動体外式除細動器）

- ・館内にA E Dを設置し、従業員の誰もが緊急時にサポートできる体制づくりを行います。

➤防災対策

・停電対策

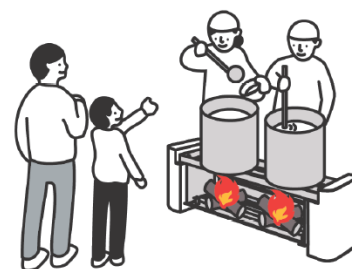
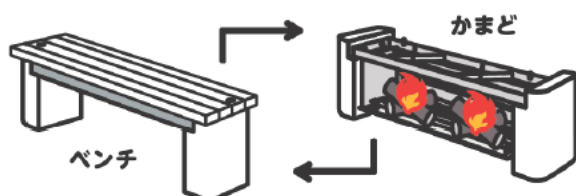
お客さまの「安全・安心」のための防災電源はもちろんのこと、非常用発電機により電源供給を確保します。

・断水対策

- ・耐震性を有した受水槽（24m³）は断水・停電状態でも受水槽内の水を飲料水用、トイレ洗浄用として利用できるように緊急用蛇口を設置しています。
- ・敷地内には災害時、速やかに仮設トイレを設営できる災害マンホールを設置しています。

・防災用ベンチ

有事の際には大型の鍋が乗るかまどとして使用することができる、防災用かまどベンチ2台を敷地内東側屋外広場に設置いたします。



かまどに変身するベンチ

災害時や行事などの際に、煮炊きのための、かまどとしてご使用いただけます。

➤「認知症サポーター」がお客さまや高齢の方々をサポート（2023年4月実施予定）

イオンは、従業員が認知症への理解を深め的確な対応を行うことで、一人でも多くのお客さまが店舗で快適にお過ごしいただけるよう、2007年より厚生労働省とNPO法人「地域ケア政策ネットワーク」が協働で推進している認知症サポートの取り組みに、グループを挙げて参画しています。当SCではランドオープンにあたり、約15名の従業員が「認知症サポーター養成講座」を受講します。（※）SC全体で、認知症のお客さまやその付き添いの方々をサポートいたします。



（※）イオングループ全体では、約80,000名が受講しています。

＜イオンタウン湖西新居 専門店一覧＞

湖西市初出店：9店舗（静岡県初出店：2店舗）・地元企業（静岡県内に本社のある企業）：5店舗

※店名、業種及び本資料については、3月31日現在のものとなります。

	店名	業種	県内 初出店	市内 初出店	地元企業
核店舗					
1	マックスバリュ湖西新居店	SM			○
物販					
2	ウエルシア	ドラッグストア			
3	ダイソー	バラエティ雑貨			
飲食&食物販					
4	P I S T A M A R K E T	パスタ・ピッツァ	○	○	
5	銀座たこ専	たこ焼き		○	○
6	本家白川けいちゃん	冷凍食品	○	○	
サービス					
7	かえルーフ	屋根工事専門店		○	○
8	ファミリーサロンラッキー	理容・美容		○	
9	おたからや	買取		○	
10	サンヨークリーニング	ランドリー・ クリーニング		○	○
11	F I T E A S Y	24時間フィットネス		○	
12	マーサ鍼灸整骨院	鍼灸整骨院		○	
13	静岡銀行	ATM			○
14	I S E K I コイン精米 ※2023年5月稼働開始	精米機			

<アクセスマップ>

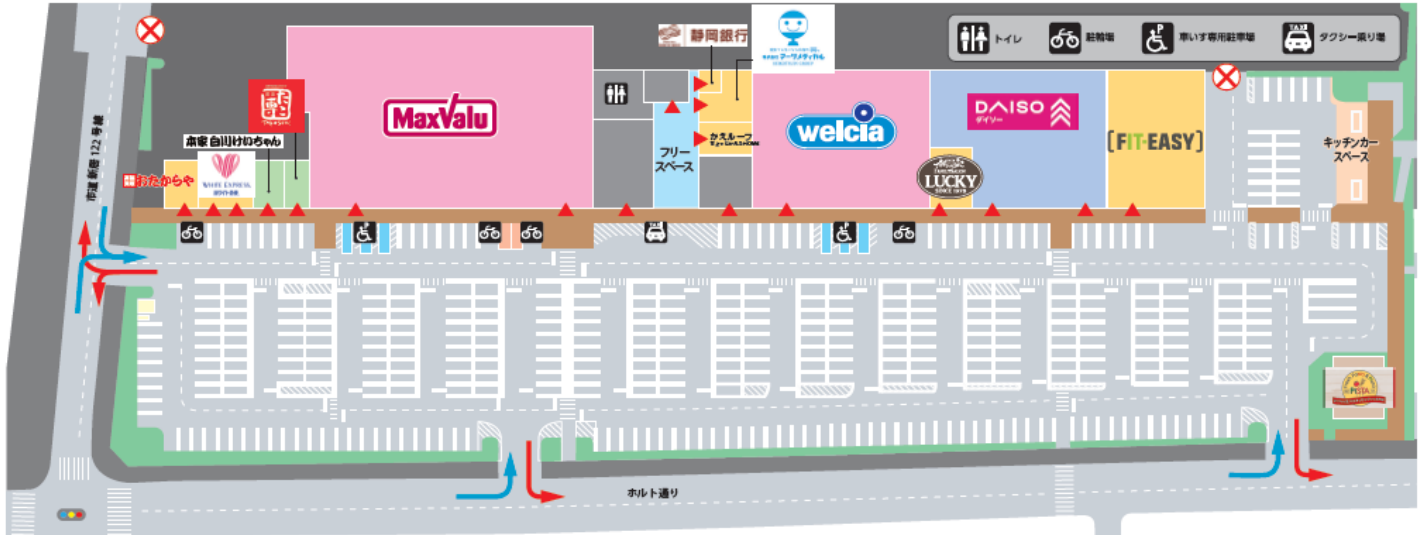
【広域図】



【近隣図】



<フロアガイド>



SDGsへの貢献について

イオンは、さまざまな活動を通して地域の皆さまとともに「より豊かな未来を創造し続ける」活動を行う、SDGsの取り組みを推進しています。※なお、本リリースの取り組みは、SDGsにおける8の目標に貢献しています。

